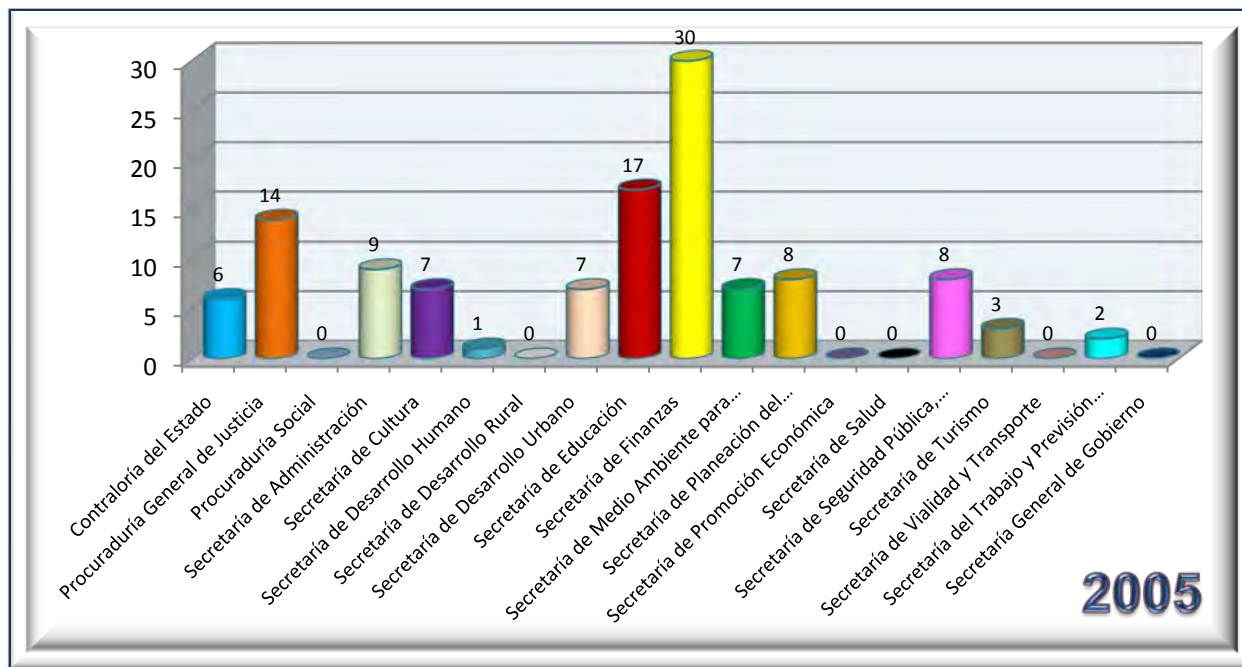




### Solicitudes Atendidas y Resueltas por las Secretarías del Poder Ejecutivo



Total de solicitudes en 2005

**119**

DEPENDENCIA	TOTAL	%
Contraloría del Estado	6	5
Procuraduría General de Justicia	14	12
Procuraduría Social	0	0
Secretaría de Administración	9	8
Secretaría de Cultura	7	6

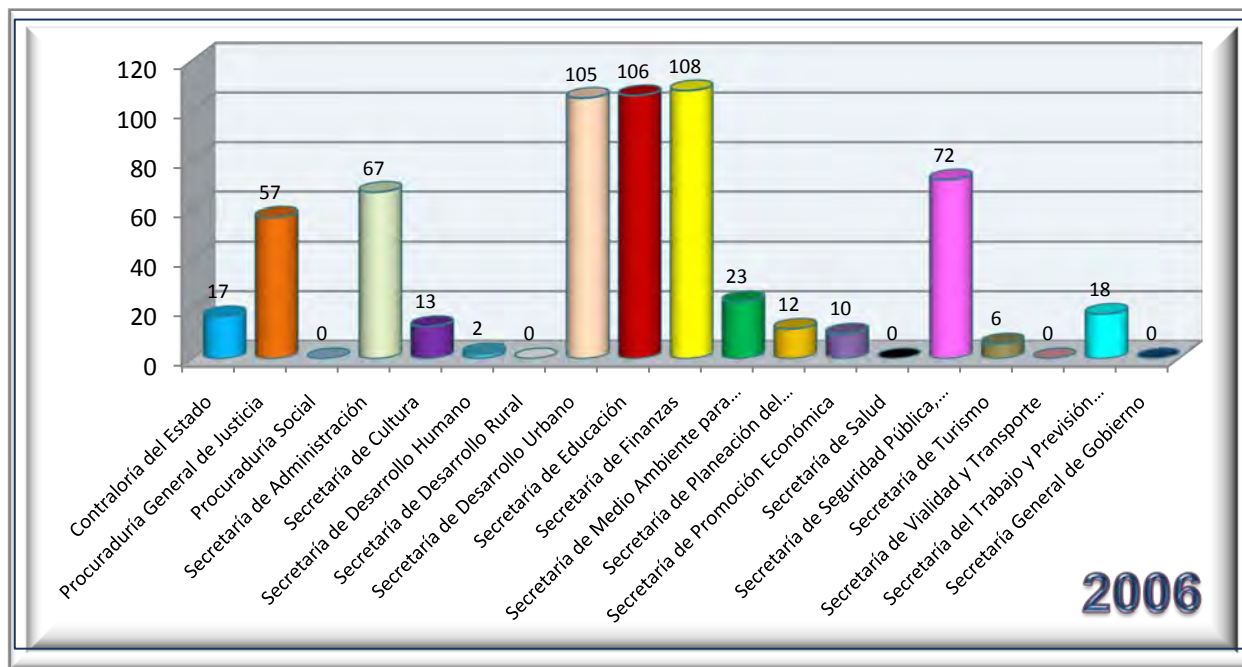
DEPENDENCIA	TOTAL	%
Secretaría de Desarrollo Humano	1	1
Secretaría de Desarrollo Rural	0	0
Secretaría de Desarrollo Urbano	7	6
Secretaría de Educación	17	14
Secretaría de Finanzas	30	25

DEPENDENCIA	TOTAL	%
Secretaría del Medio Ambiente para el Desarrollo Sustentable	7	6
Secretaría de Planeación	8	7
Secretaría de Promoción Económica	0	0
Secretaría de Salud	0	0
Secretaría de Seguridad Pública, Prevención y Readaptación Social	8	7

DEPENDENCIA	TOTAL	%
Secretaría de Turismo	3	3
Secretaría de Vialidad y Transporte	0	0
Secretaría del Trabajo y Previsión Social	2	2
Secretaría General de Gobierno	0	0



### Solicitudes Atendidas y Resueltas por las Secretarías del Poder Ejecutivo



DEPENDENCIA	TOTAL	%
Contraloría del Estado	17	3
Procuraduría General de Justicia	57	9
Procuraduría Social	0	0
Secretaría de Administración	67	11
Secretaría de Cultura	13	2

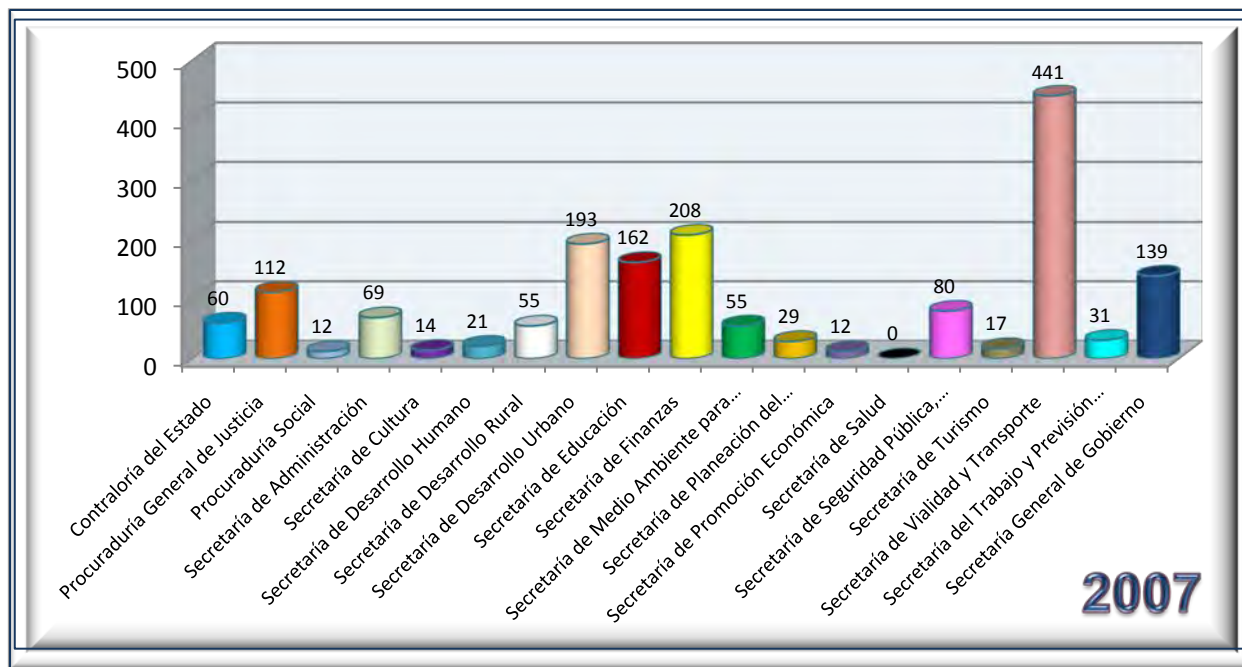
DEPENDENCIA	TOTAL	%
Secretaría de Desarrollo Humano	2	0
Secretaría de Desarrollo Rural	0	0
Secretaría de Desarrollo Urbano	105	17
Secretaría de Educación	106	17
Secretaría de Finanzas	108	18

DEPENDENCIA	TOTAL	%
Secretaría del Medio Ambiente para el Desarrollo Sustentable	23	4
Secretaría de Planeación	12	2
Secretaría de Promoción Económica	10	2
Secretaría de Salud	0	0
Secretaría de Seguridad Pública, Prevención y Readaptación Social	72	12

DEPENDENCIA	TOTAL	%
Secretaría de Turismo	6	1
Secretaría de Vialidad y Transporte	0	0
Secretaría del Trabajo y Previsión Social	18	3
Secretaría General de Gobierno	0	0



### Solicitudes Atendidas y Resueltas por las Secretarías del Poder Ejecutivo



DEPENDENCIA	TOTAL	%
Contraloría del Estado	60	4
Procuraduría General de Justicia	112	7
Procuraduría Social	12	1
Secretaría de Administración	69	4
Secretaría de Cultura	14	1

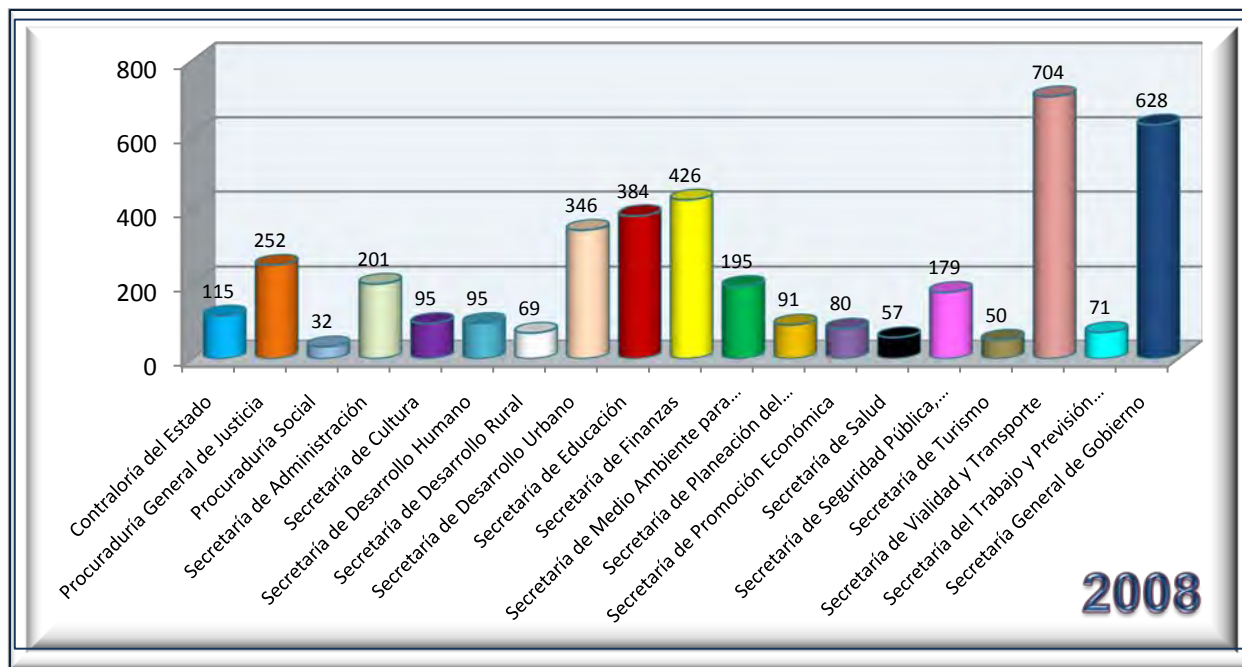
DEPENDENCIA	TOTAL	%
Secretaría de Desarrollo Humano	21	1
Secretaría de Desarrollo Rural	55	3
Secretaría de Desarrollo Urbano	193	11
Secretaría de Educación	162	9
Secretaría de Finanzas	208	12

DEPENDENCIA	TOTAL	%
Secretaría del Medio Ambiente para el Desarrollo Sustentable	55	3
Secretaría de Planeación	29	2
Secretaría de Promoción Económica	12	1
Secretaría de Salud	0	0
Secretaría de Seguridad Pública, Prevención y Readaptación Social	80	5

DEPENDENCIA	TOTAL	%
Secretaría de Turismo	17	1
Secretaría de Vialidad y Transporte	441	26
Secretaría del Trabajo y Previsión Social	31	2
Secretaría General de Gobierno	139	8



### Solicitudes Atendidas y Resueltas por las Secretarías del Poder Ejecutivo



DEPENDENCIA	TOTAL	%
Contraloría del Estado	115	3
Procuraduría General de Justicia	252	6
Procuraduría Social	32	1
Secretaría de Administración	201	5
Secretaría de Cultura	95	2

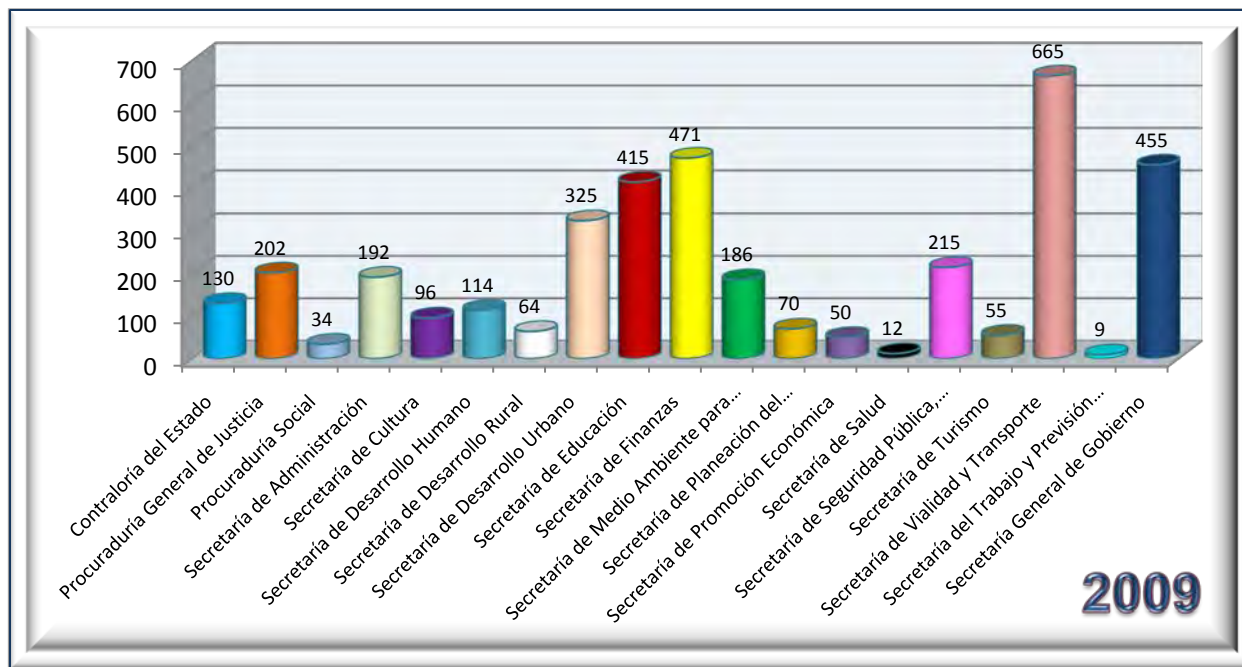
DEPENDENCIA	TOTAL	%
Secretaría de Desarrollo Humano	95	2
Secretaría de Desarrollo Rural	69	2
Secretaría de Desarrollo Urbano	346	9
Secretaría de Educación	384	9
Secretaría de Finanzas	426	10

DEPENDENCIA	TOTAL	%
Secretaría del Medio Ambiente para el Desarrollo Sustentable	195	5
Secretaría de Planeación	91	2
Secretaría de Promoción Económica	80	2
Secretaría de Salud	57	1
Secretaría de Seguridad Pública, Prevención y Readaptación Social	179	4

DEPENDENCIA	TOTAL	%
Secretaría de Turismo	50	1
Secretaría de Vialidad y Transporte	704	17
Secretaría del Trabajo y Previsión Social	71	2
Secretaría General de Gobierno	628	15



### Solicitudes Atendidas y Resueltas por las Secretarías del Poder Ejecutivo



DEPENDENCIA	TOTAL	%
Contraloría del Estado	130	3
Procuraduría General de Justicia	202	5
Procuraduría Social	34	1
Secretaría de Administración	192	5
Secretaría de Cultura	96	3

DEPENDENCIA	TOTAL	%
Secretaría de Desarrollo Humano	114	3
Secretaría de Desarrollo Rural	64	2
Secretaría de Desarrollo Urbano	325	9
Secretaría de Educación	415	11
Secretaría de Finanzas	471	13

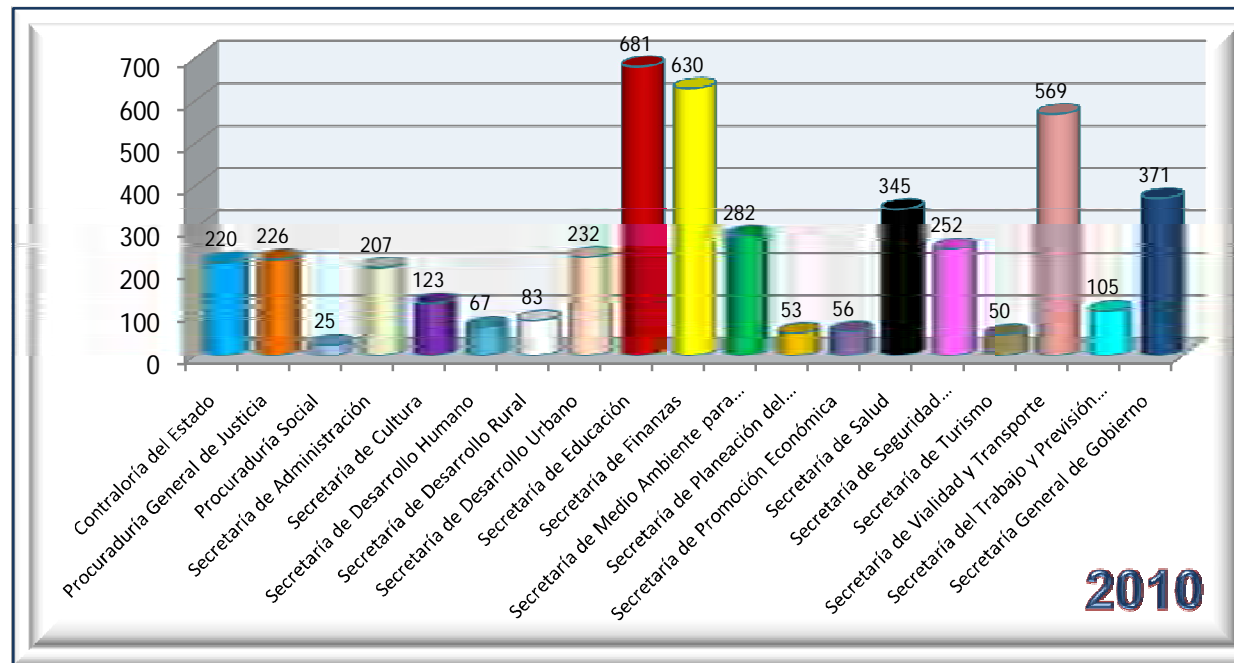
DEPENDENCIA	TOTAL	%
Secretaría del Medio Ambiente para el Desarrollo Sustentable	186	5
Secretaría de Planeación	170	2
Secretaría de Promoción Económica	50	1
Secretaría de Salud	12	0
Secretaría de Seguridad Pública, Prevención y Readaptación Social	215	6

DEPENDENCIA	TOTAL	%
Secretaría de Turismo	55	1
Secretaría de Vialidad y Transporte	665	18
Secretaría del Trabajo y Previsión Social	9	0
Secretaría General de Gobierno	455	12



## Unidad de Transparencia

### Solicitudes Respondidas por las Secretarías del Poder Ejecutivo



DEPENDENCIA	TOTAL	%
Contraloría del Estado	220	5
Procuraduría General de Justicia	226	5
Procuraduría Social	25	1
Secretaría de Administración	207	5
Secretaría de Cultura	123	3

DEPENDENCIA	TOTAL	%
Secretaría de Desarrollo Humano	67	2
Secretaría de Desarrollo Rural	83	2
Secretaría de Desarrollo Urbano	232	5
Secretaría de Educación	681	16
Secretaría de Finanzas	630	15

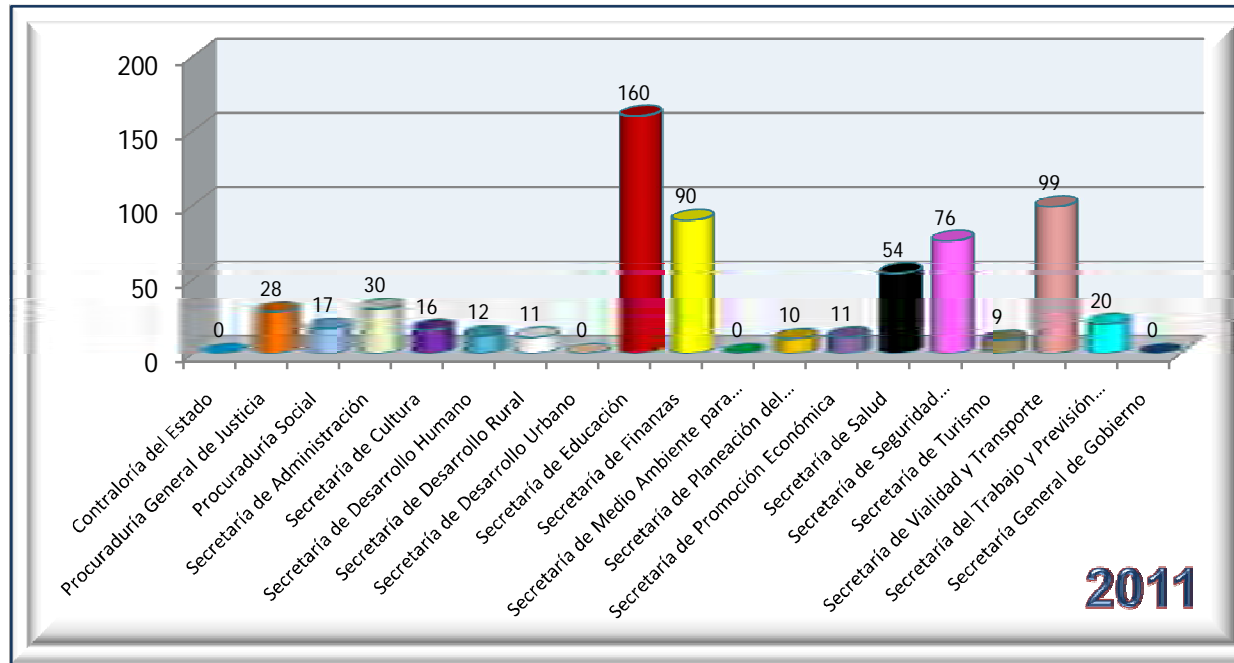
DEPENDENCIA	TOTAL	%
Secretaría del Medio Ambiente para el Desarrollo Sustentable	282	7
Secretaría de Planeación	53	1
Secretaría de Promoción Económica	56	1
Secretaría de Salud	345	8
Secretaría de Seguridad Pública, Prevención y Readaptación Social	252	6

DEPENDENCIA	TOTAL	%
Secretaría de Turismo	50	1
Secretaría de Vialidad y Transporte	569	13
Secretaría del Trabajo y Previsión Social	105	2
Secretaría General de Gobierno	371	9



## Unidad de Transparencia

### Solicitudes Respondidas por las Secretarías del Poder Ejecutivo



Total de solicitudes  
Enero – Febrero 2011

**643**

DEPENDENCIA	TOTAL	%
Contraloría del Estado	0	0
Procuraduría General de Justicia	28	5
Procuraduría Social	17	3
Secretaría de Administración	30	5
Secretaría de Cultura	16	3

DEPENDENCIA	TOTAL	%
Secretaría de Desarrollo Humano	12	2
Secretaría de Desarrollo Rural	11	2
Secretaría de Desarrollo Urbano	0	0
Secretaría de Educación	160	28
Secretaría de Finanzas	90	16

DEPENDENCIA	TOTAL	%
Secretaría del Medio Ambiente para el Desarrollo Sustentable	0	0
Secretaría de Planeación	10	2
Secretaría de Promoción Económica	11	2
Secretaría de Salud	54	8
Secretaría de Seguridad Pública, Prevención y Readaptación Social	76	13

DEPENDENCIA	TOTAL	%
Secretaría de Turismo	9	2
Secretaría de Vialidad y Transporte	99	17
Secretaría del Trabajo y Previsión Social	20	3
Secretaría General de Gobierno	0	0